

## Gassmåler Uniflo G4S – G25S

Type: Belgmåler for propan og naturgass, med elektronisk telleverk.

Beskrivelse: Måleren måler det gassvolumet som strømmer igjennom. Uniflo GxS viser akkumulert forbruk i Sm<sup>3</sup> i et elektronisk display. Avlesningen er kompensert for gasstrykk og temperatur og kan derfor benyttes som fakturagrunnlag. Måleren er av typen "Smart Meter" og er designet for AMR (Automatic Meter Reading) og har et M-bus grensesnitt (EN 13757 – 1/2/3/4) for kommunikasjon.

Opsjoner:

- Kommunikasjonskort - kablet M-Bus
- Kommunikasjonskort - trådløs M-Bus

Alle belgmålere bør transporteres og oppbevares stående.

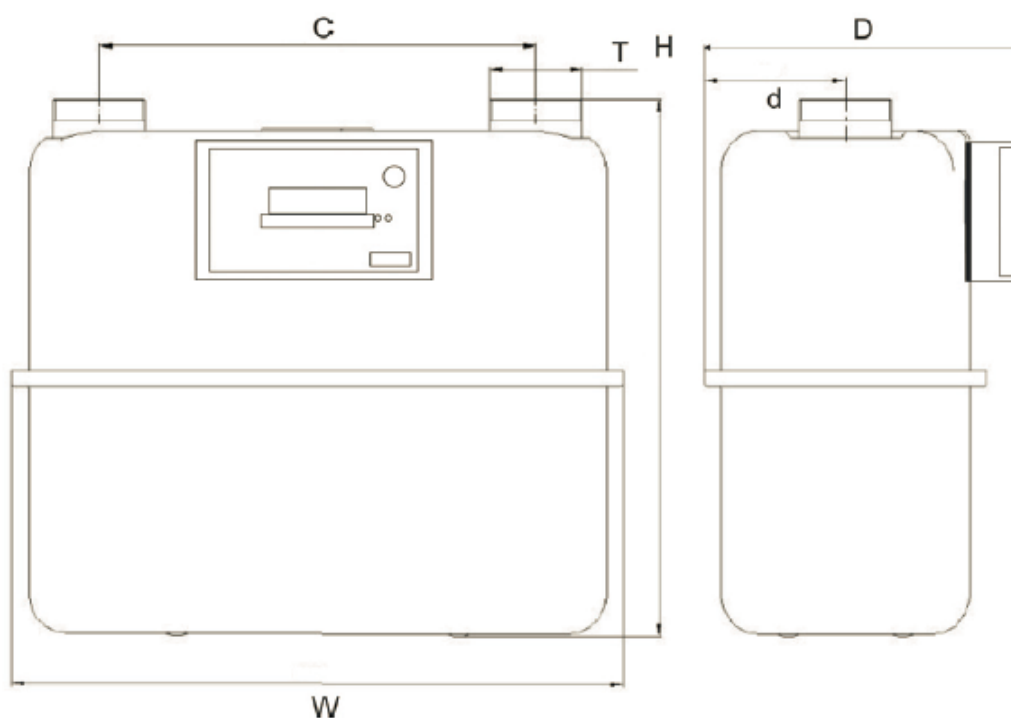


Vare nr:	Beskrivelse	Materiale	Måleområde m <sup>3</sup> /h
6415051	Gassmåler Uniflo G4SOT	Lakkert stål	0,04-6
6415052	Gassmåler Uniflo G6SOT	Lakkert stål	0,04-10
xxxxxxx	Gassmåler Uniflo G10SOT	Lakkert stål	0,10-16
xxxxxxx	Gassmåler Uniflo G16SOT	Lakkert stål	0,16-25
xxxxxxx	Gassmåler Uniflo G25SOT	Lakkert stål	0,25-40
6024003	M-Bus komm.kort for kabel		
6020040	M-Bus 2,1 m kabel		
xxxxxxx	M-Bus komm.kort trådløs		

Tekniske data:

	V <sub>c</sub>	Q <sub>max</sub>	Q <sub>min</sub>	P <sub>max</sub>	ΔP <sup>1)</sup>	TC
	dm <sup>3</sup>	m <sup>3</sup> /h	m <sup>3</sup> /h	bar	mbar	
G4	2.2	6	0,04	0,5	1,4	X
G6	2,2	10	0,06	0,5	2	X
G10	5	16	0,1	1	1,7	X
G16	5	25	0,16	1	3	X
G25	20	40	0,25	1	2,8	X

1) Luft@ Q<sub>max</sub>



	V <sub>c</sub>	H	W	D	d	T <sup>2)</sup>	M
	dm <sup>3</sup>	mm	mm	mm	mm	mm	Kg
G4	2.2	289	231	179	78	G2"	3,6
G6	2,2	278	326	182	79	G2"	3,6
G10	5	345	396	214	93	G2"	6,8
G16	5	345	396	214	93	G2"	6,8
G25	20	443	457	289	138	G2½"	13,3

2) For andre tilslutninger kontakt leverandør.

Omgivelsestemperatur: -25 til +55 °C  
 Gasstemperatur: -25 til +55 °C  
 Måleprinsipp: Belgmembran  
 Batteri: Opptil 20-års levetid